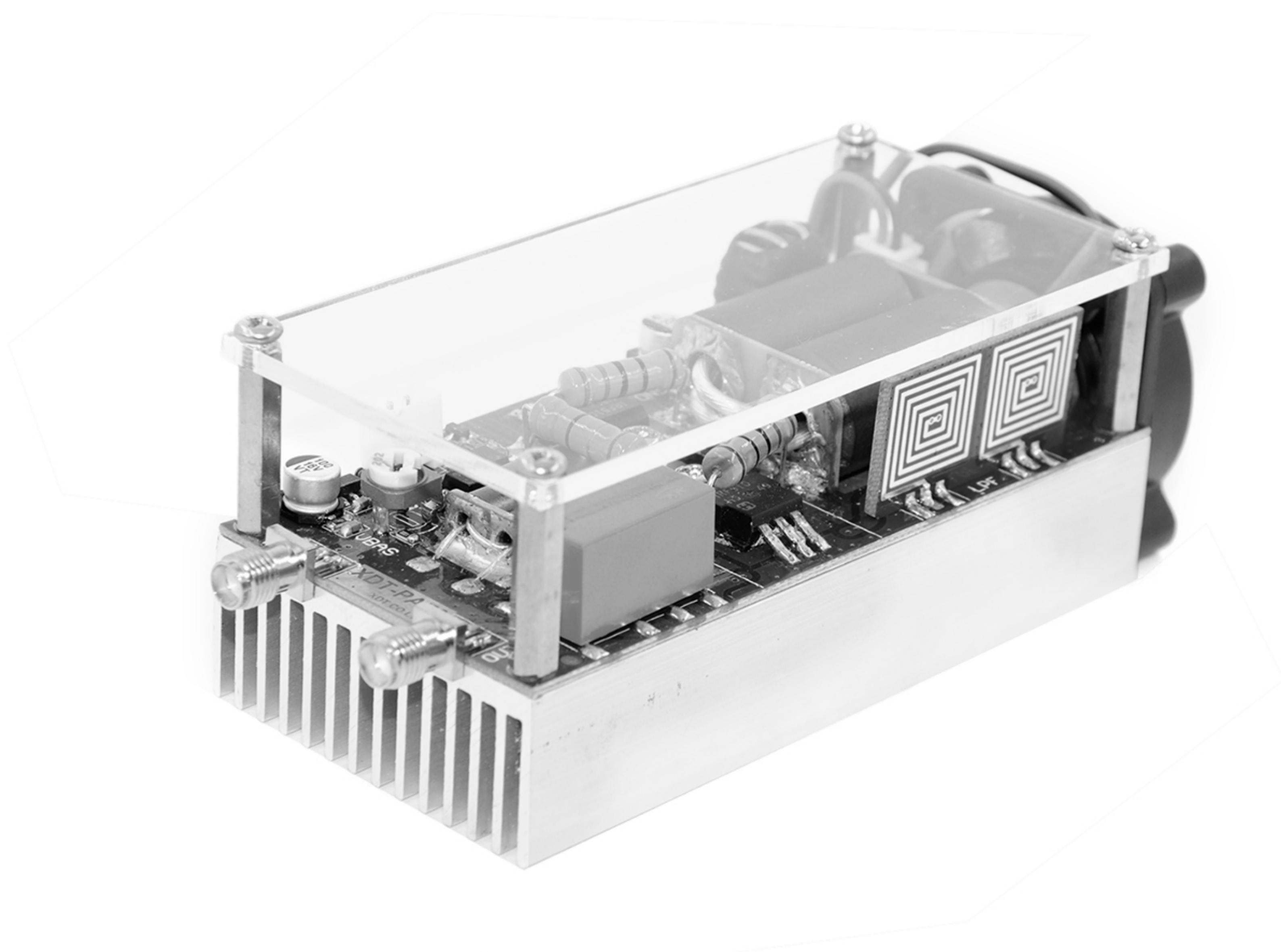


# XDT-PA100

## 小蛋挞短波功放

### 使用说明书



非常感谢您选购小蛋挞电子的产品，为了能够让您更好的使用本产品，请你在正式使用本产品前，仔细阅读本说明书内所提及的在产品使用过程中应该注意的事项以及详细功能操作说明。

- 凡购买了本产品享有保修服务，从签收当天起，享有7天无理由退货，30天免费更换，1年免费保修的售后服务。若因操作不当、私自改装或者人为损坏，本公司将不予保修、退换。
- 由于技术改进、产品升级，具体参数可能会在未经通知的情况下有所调整，恕不另行通知，敬请谅解。
- 请妥善保管本手册，以便日后查阅使用。

---

---

一、简介	01
特点	01
用途	01
二、产品图片	02
三、包装清单	02
四、规格	03
五、连接方式	04
六、收发切换说明	04
七、重要提醒	04



## 简介

小蛋挞XDT\_PA100是一款频率范围覆盖3MHZ ~ 30MHZ 的超宽带线性短波功率放大器，最大输出功率达100W，低至13.8V供电非常容易驱动，自带收发切换装置可适配各种电台使用，内置高性能低通滤波器使输出信号纯净，带主动散热风扇保障功放能够稳定工作。

## 特点

体积小巧

外观精美

性能优秀

高可靠性

节能省电

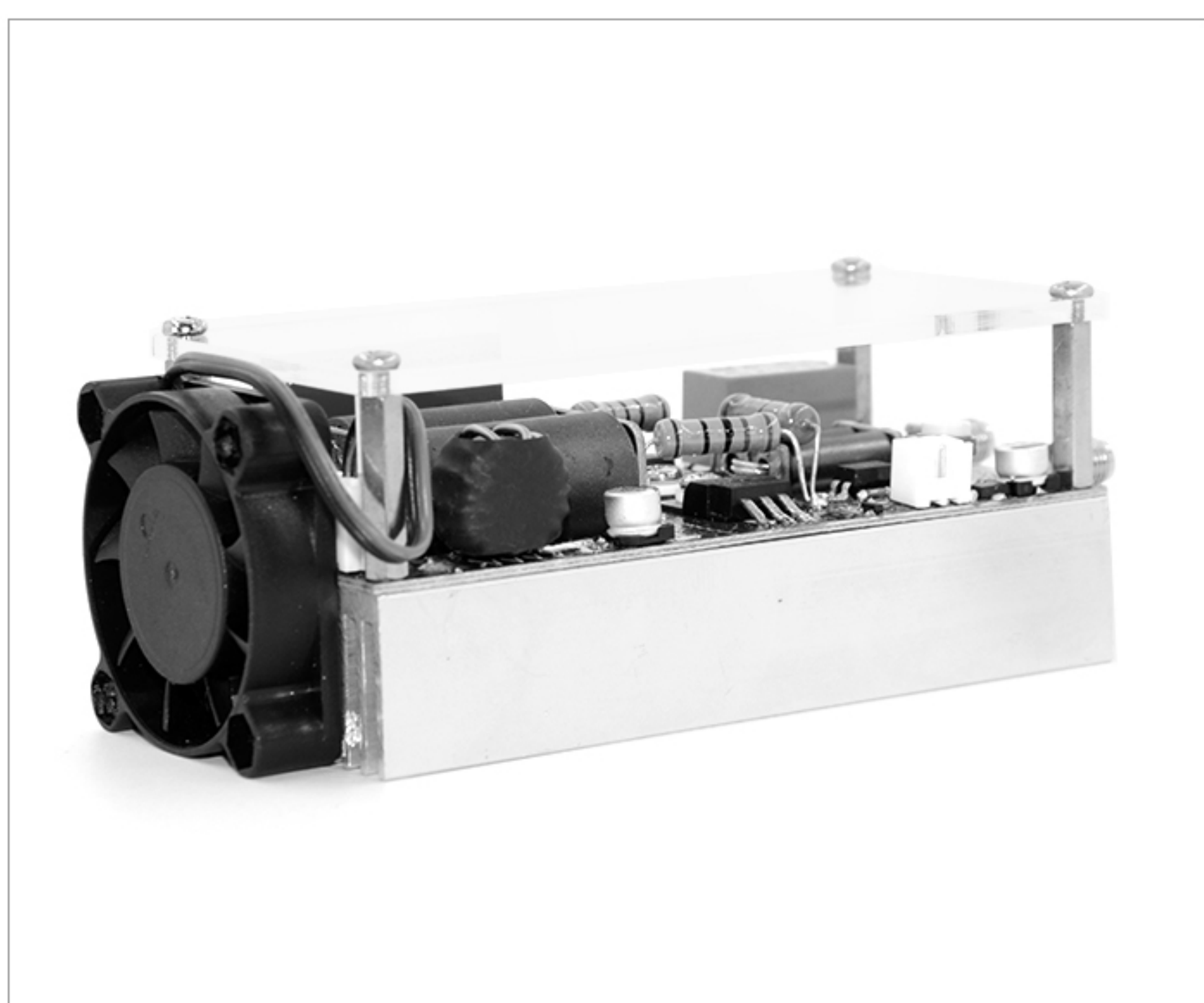
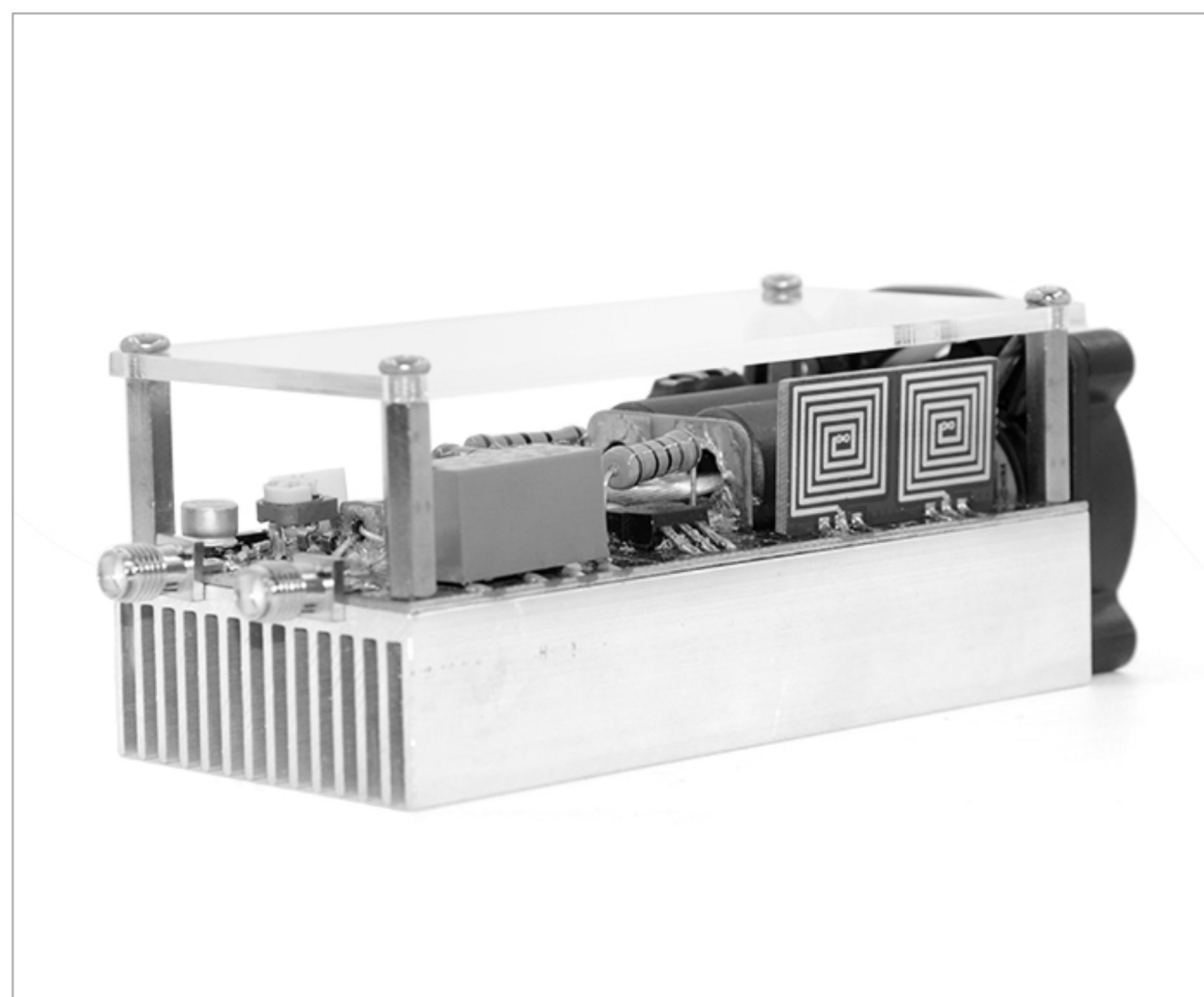
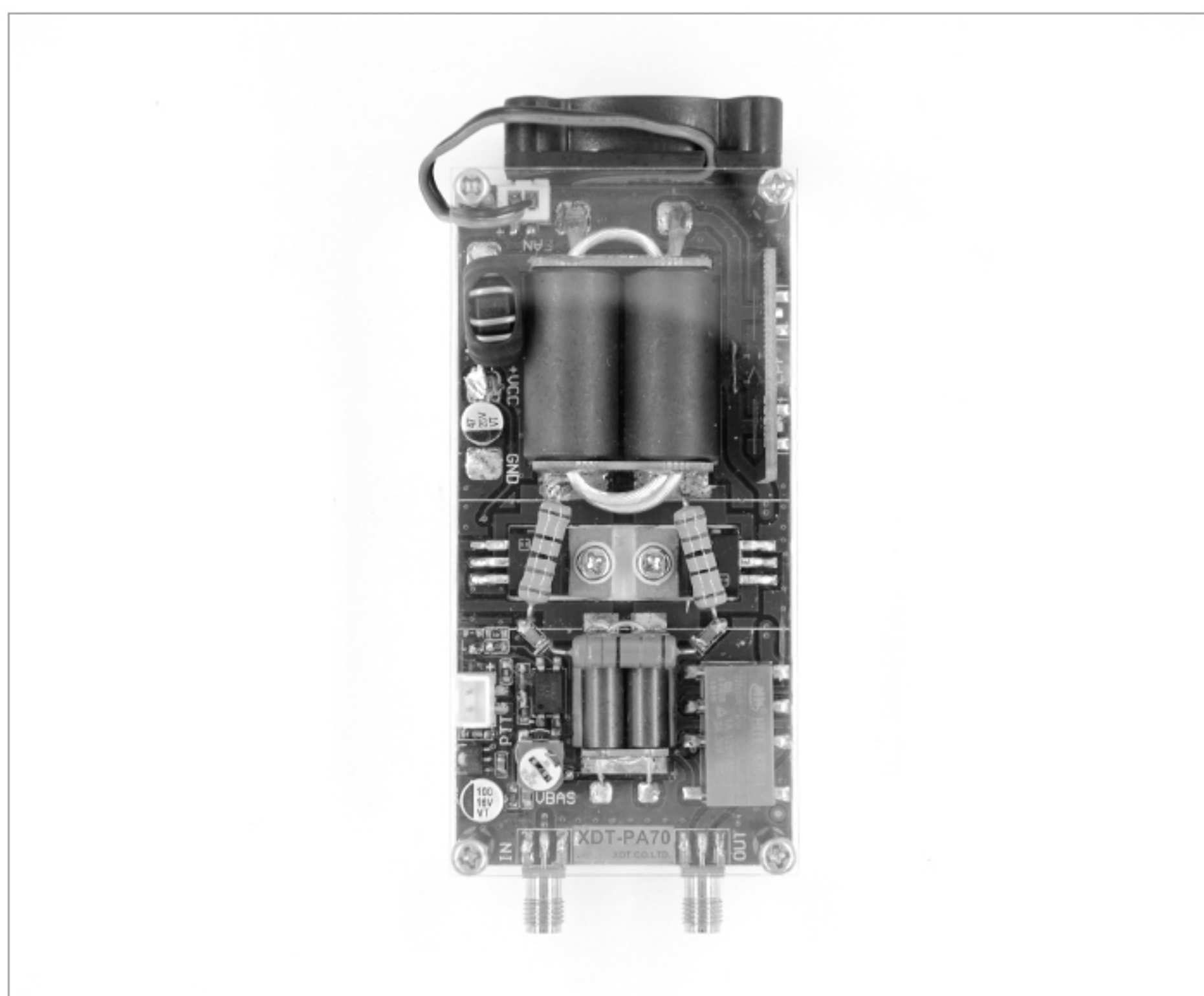
高发射效率

## 用途

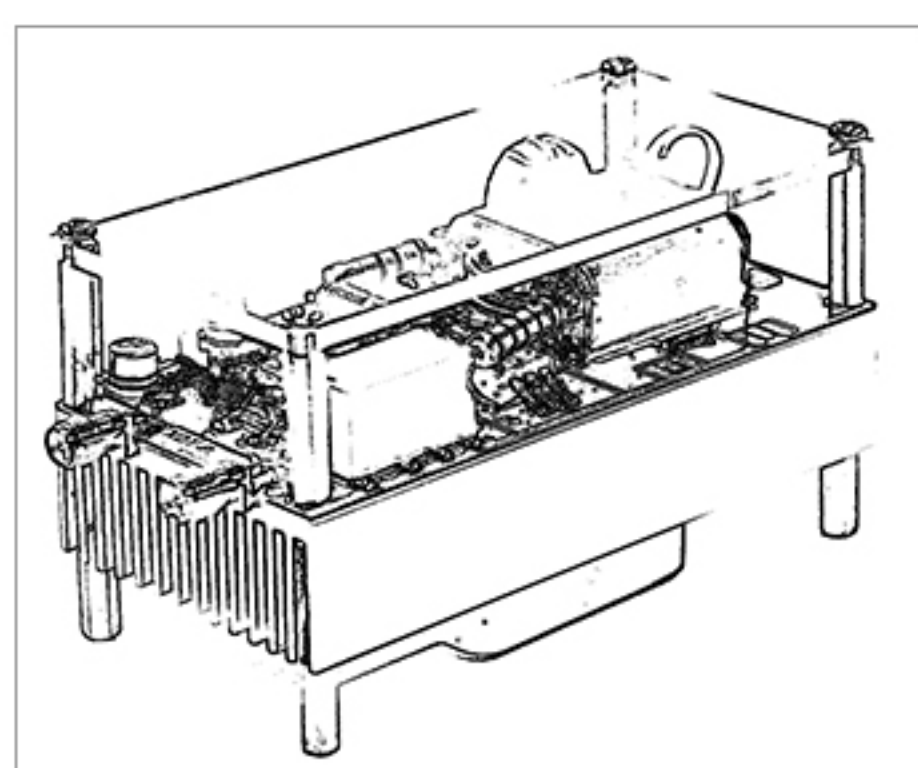
可以作为通用无线电、短波发射、射频驱动、科学研究用途的射频信号线性放大器。



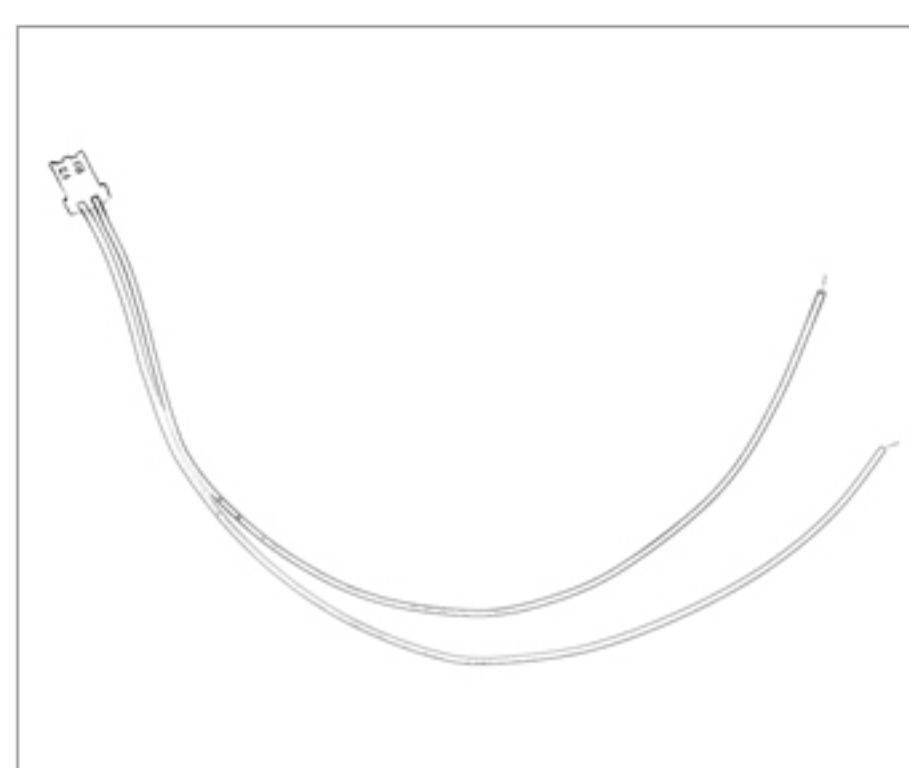
## 产品图片



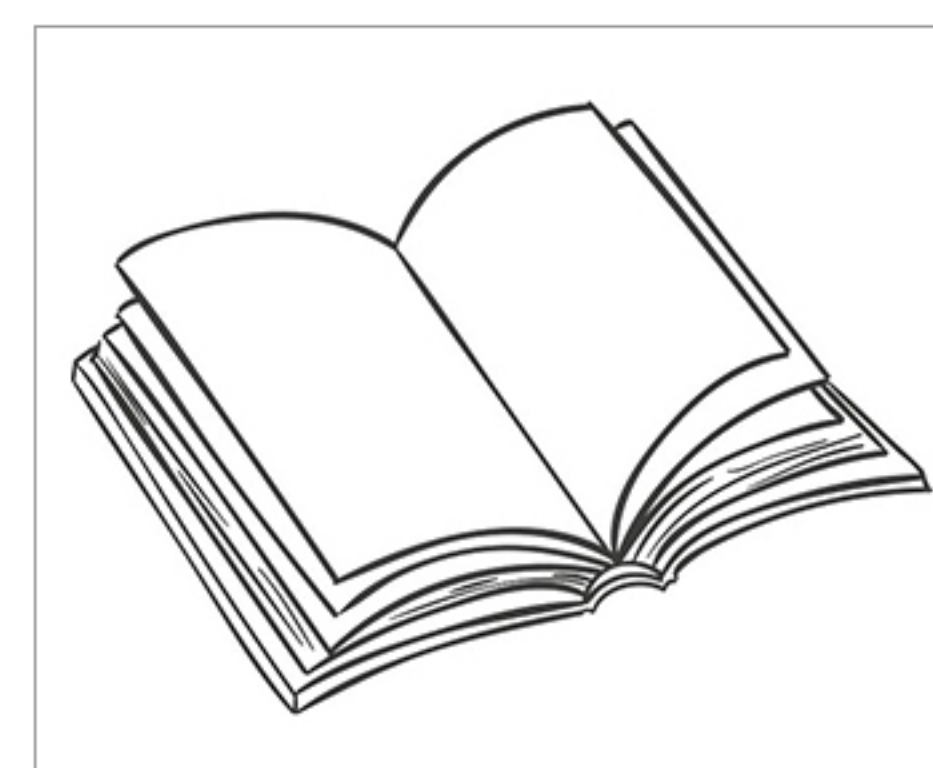
## 包装清单



功放



触发线



说明书

## 规格

频率范围	3 ~ 30MHz
支持模式	A1A(CW), J3E(SSB), A3E(AM), F3E(FM), F7M(C4FM), F1B(FSK)
供电电压	DC 12V ~ 16V
供电电流	待机0.2A, 发射10A
输入驻波比	< 2.0
输入、输出阻抗	50欧 ±10%
直通损耗	优于1dB
功率增益	15dB ± 2dB
最大输入功率	10W
最大输出功率	输入5W, 频率<21MHz, 供电15.8V 100W 输入5W, 频率>21MHz, 供电15.8V 70W
低通滤波器频率	33MHz (-6dB)
谐波输出	优于-50db (偶次)、优于-30dB (奇次)
杂散抑制输出	优于40dB
输入、出接头	SMA-K
外形尺寸	L: 110mm、W: 50mm、H: 55mm
重量	238G ±10%
工作温度	0°C ~ 50°C
储存温度	-20°C ~ 70°C
储存湿度	≤ 55%
PTT触发电平	≤ 1V (低触发)、≥ 5V (高触发)
PTT触发电流	≤ 2ma



## 连接方式

- 电台射频输出接功放输入
- 功放输出接天线
- 功放的供电电压与电台相同
- 电源线，需用AWG14号以上的线材，保证输出电流

## 收发切换说明

- 首先要确认您的电台PTT触发电平是高还是低
- 一般电台触发信号是低电平触发
- 如果无触发信号输入，功放处于直通状态

### ✳ 重要提醒

设备使用时，散热片温度较高，请勿触摸，避免烫伤。

请勿在未连接天线的情况下使用本设备。

请勿超压、超限、超范围使用本设备。



小蛋挞电子  
Xiao dan ta electronics

简约,源自隐藏的精密



关注微信公众号



扫码收藏淘宝店

小蛋挞电子科技有限公司

Copyright,2012-2019,XDT.CO.LTE., AllRightsReserved